

LA TACTIQUE

*Interview de Frédéric LENOIR
CTF Pays de la Loire depuis Septembre 93*

Brièvement, quelles sont les notions essentielles à retenir sur le plan tactique en Tennis de Table ?

Tout d'abord, je tiens à dire que cet élément n'est pas bien maîtrisé par nous les Techniciens. La première remarque étant qu'un jeune qui s'entraîne beaucoup doit normalement, compte-tenu de son volume d'entraînement, gagner sur un jeune ne bénéficiant pas de ces mêmes avantages.

Ce n'est pas toujours le cas, c'est donc le signe que notre formation de joueur n'est pas toujours adaptée.

Mr ALBERTINI, ancien D.T.N. et nouveau Président de la FFTT a mis au centre de son projet formation du joueur "la relation DUEL". Cette nouvelle forme de notion doit être prise en compte, toujours garder l'oeil sur la compétition, s'entraîner pour la compétition.

de cette approche découlent plusieurs notions ; joueur pour gagner, apprendre à marquer le point, faire perdre l'autre, réagir vis à vis du stress et de la pression, le mental, la gestion du score, la mise en place de structures tactiques (ou schèmes de jeu), l'intégration de nouvelles armes pour être de plus en plus performant, la remise en cause et la place de la compétition ou des compétitions dans la formation du joueur.

La Tactique a-t-elle évolué et évolue-t-elle avec le temps ?

Je ne sais pas si c'est la tactique, mais les compétitions ont évolué. Il va de soi qu'il y a 3 formes d'épreuves ; les Equipes, le tableau élimination directe et le Top. Les épreuves ont modifié les comportements des joueurs. L'élimination apporte de nouvelles connaissances ou reconnaissances de nos athlètes. Chaque pongiste se trouve bien dans telles ou telles formes d'épreuves. Le champion, c'est celui qui saura être au top dans ces 3 formules.

Comment abordes-tu la tactique avec les débutants ?

Il est difficile de parler de tactique chez les débutants, on parle d'abord du plaisir de jouer et du comportement en compétition.

Chez les débutants, je parlerais d'abord de stratégie du point, être capable de modifier ou d'appliquer une

stratégie. Réagir face au score durant un set, et surtout analyser et vivre bien les compétitions.

Pour un jeune pongiste, ce qui semble important à mes yeux, c'est de reconnaître l'autre, jouer contre quelqu'un et non tout seul, se battre contre l'autre et ne pas baisser les bras, le résultat n'étant pas souvent le plus important. Pour l'aborder dans la formation du joueur, il est nécessaire d'effectuer beaucoup de jeux sous forme compétitive à l'entraînement et de créer une hiérarchie des épreuves dans le calendrier des jeunes, apprendre à jouer, à gagner et perdre.

Comment prépares-tu les joueurs du C.H.N. ?

C'est surtout Charles qui prépare les jeunes, mon rôle, c'est banaliser et démystifier les épreuves. Le message que j'ai essayé de faire passer a été : la semaine on s'entraîne, le week-end c'est la récompense, jouer pour soi et non pour le Centre ou l'entraîneur. Il n'y aura pas de remise en cause de l'entraînement à l'issue d'une compétition. L'avantage étant que les jeunes du CHN ont déjà un projet sportif bien précis et donc un stress important l'objectif pour nous, compte-tenu de ces paramètres (volume entraînement, projet, stress), a été de responsabiliser les joueurs.

Le message que nous avons essayé de faire passer étant : être le patron à la table, chercher à être lucide, appliquer ses schèmes de jeu et réagir vis à vis de l'autre...

Le matériel est-il un élément prépondérant pour la tactique ?

Jouer avec du matériel et jouer contre, pour moi ce n'est pas un élément primordial, il faut connaître les avantages et inconvénients du matériel. Le plus important étant pour un pongiste de jouer contre quelqu'un, on ne gagne pas ou perd contre du matériel, mais contre un adversaire.

N'a-t-on pas tendance à uniformiser les systèmes de jeu et appauvrir ainsi la richesse technique ?

Il est vrai que le volume d'entraînement enferme les joueurs dans un carcan. de par notre forme d'entraînement, on a tendance à faire rentrer nos pongistes dans des moules.

.../...

C'est un bien dans un certain sens car cela prouve qu'il existe une école, mais il est nécessaire de faire évoluer nos pongistes sur le plan tactique et ainsi de leur permettre d'arriver à leur top.

Si on arrive à cette évolution on pourra, lors de nos entraînements, utiliser toutes les qualités ou stratégies de nos pongistes.

Les joueurs arrivent-ils à bien analyser leur tactique avant et pendant le match ?

Cela dépend du plan de carrière et de la maturité du joueur, il n'y a pas d'âge. Certains sont capables de très bien jouer et d'être "rusé" en compétition, d'autres sont paralysés lors des épreuves.

La question que se pose le pongiste étant : pourquoi je joue ? S'il y a justification du résultat, dans ce cas, les joueurs ont souvent du mal à réagir dans le set ou le match ou à analyser convenablement.

On sait qu'il existe une filière motivante mais stressante, nos jeunes qui ambitionnent quelque chose ont donc beaucoup de mal à vivre bien cette étape, mais c'est la règle du jeu.

Comment se fait l'analyse d'après match ?

Tout dépend du plan de carrière et de l'importance du rendez-vous, si le match conditionne l'avenir proche du joueur il n'est pas nécessaire de faire l'analyse à chaud.

Si le match est considéré par l'extérieur comme une étape dans la formation, il est nécessaire d'effectuer une analyse à chaud. Dans ce cas, il faut étudier les points positifs tant dans la victoire que dans la défaite, mais aussi les points négatifs.

Le potentiel tactique n'est-il pas directement lié au savoir faire technique du joueur ?

Oui et non, tout dépend à quel niveau de jeu l'on se place. Je me risquerais à dire que jusqu'au niveau 15 le potentiel tactique prédomine, l'intelligence de jeu permet de pallier à des insuffisances techniques. Au-delà, c'est plus compliqué, il est nécessaire d'avoir un bagage technique efficace. Le dernier message que je voudrais faire passer est pour les jeunes désirant obtenir le classement 1ère série.

Pour cela, ce qui paraît important, c'est de jouer juste les points importants. Pour les autres et pour tous les niveaux, reconnaître l'autre, qualités/défauts, et jouer pour gagner, mais pas tout seul, sont les idées les plus importantes.

pour **INFOS-TECHNIQUES**
Freddy LEGENTILHOMME

LEXIQUE

TACTIQUE - Définition (WEINECK : manuel d'entraînement 1986)

la tactique est le comportement rationnel, réglé sur la propre capacité de performance du sportif et sur celle de l'adversaire, ainsi que sur les conditions extérieures, adoptés dans une rencontre sportive individuelle ou par équipe.

Il faudra donc tenir compte des éléments suivants :

- * Matériel (le sien et celui de l'adversaire)
- * Le type de compétition (individuelle, équipe)
- * L'adversaire (système de jeu, points forts, points faibles)
- * Le savoir-faire individuel (bagage technique du joueur).

Les SYSTEMES de JEU

Le système de jeu est défini par la manière globale de jouer qui met en exergue le fond de jeu et la dominante (joueur offensif ou défensif, près ou loin de la table).

Dans le Tennis de Table de Haut-Niveau on peut répertorier 5 systèmes de jeu :

- Les Top-spineurs à la table
- Les joueurs en vitesse avec coup fort
- Les Top-spineurs loin de la table
- Les défenseurs
- Les joueurs en bloc ou Contre-attaque

Un système de jeu doit permettre de :

- S'imposer face à n'importe quel autre système
- Pouvoir jouer sur tous les systèmes

Le bon joueur sait s'adapter en toutes circonstances aux contraintes techniques, tactiques physiques ou psychologiques.

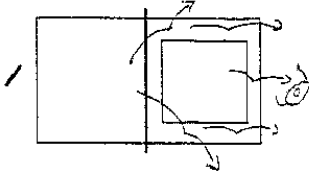
HEME DE JEU

C'est l'enchaînement d'un ou de plusieurs coups à partir du service ou de la remise.

Le schème de jeu est basé sur une maîtrise parfaite des coups techniques qui seront utilisés, et qui seront des coups forts dans le système de jeu.

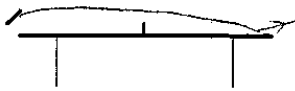
(Extraits du MEMENTO)

2 X 10 EXERCICES... LA TACTIQUE



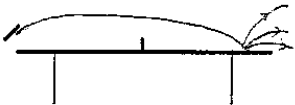
* Marquer le point en misant sur LE PLACEMENT de Balle

- Rechercher des "zones sensibles" (ventre pongiste, petits côtés, latérales, jeu court.)
- A partir d'un service "passif" => priorité à l'échange
- A partir d'un service "actif" (libre/imposé) => recherche de schèmes de jeu à partir du service et de la remise.
- Découpage de la table en zones (travail sur cible)



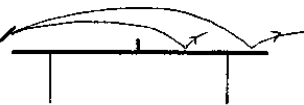
* Marquer le point en misant sur LA VITESSE

- Prendre de vitesse l'adversaire
- recherche de la qualité de balle (rasante/flight, longue)
- Contraindre l'adversaire à utiliser la voie de la vitesse
- Prise de table tôt (sommet du rebond ou avant)
- Service "passif" ou "actif" avec enchaînements



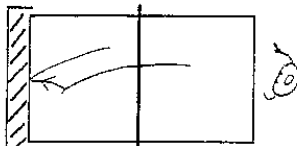
* Marquer le point en misant sur LA VARIATION D'EFFETS

- Varier au maximum les effets pour surprendre l'adversaire
- Maîtriser des rotations avant (lift) et arrière (coupe)
 - ↓ (pour l'attaquant)
 - ↓ (pour le défenseur)
- Utilisation des différents top-spins : faux top, lent, frappé, latéraux
- Maîtrise du jeu à mi-distance
- Exercices imposés, semi-libres ou libres avec/sans services "actifs"



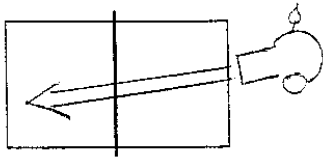
* Marquer le point en misant sur LES CHANGEMENTS de RYTHMES

- Provoquer des fautes de rythme de la part de l'adversaire
- Maîtrise des actions sur la balle (pousser, taper, frotter, amortir)
- Jouer sur le moment de prise de balle/trajectoire
- Maîtrise du jeu des lignes de soi différentes.



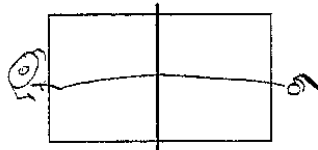
* Marquer le point en misant sur LA TENUE de BALLE

- Provoquer la faute en "usant" l'adversaire (Jeu du défenseur et du bloqueur) ("Le Mur")
- Priorité au contrôle de balle
- Situation avec/sans services prédéfinis



*** Marquer le point grâce à UNE BALLE FORTE**

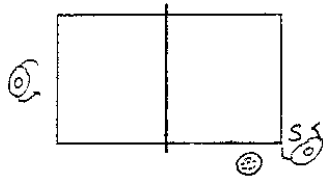
- Perfectionnement d'un coup fort (frappe CD ou Top CD le plus souvent)
- Exercices avec services "Passifs"
- Travail par schèmes de jeu à partir du service et/ou de la remise



*** Marquer le point- en COMBINANT 2 VOIES ou PLUS**
(le plus fréquemment rencontré)

Ex :VITESSE + PLACEMENT + ROTATION
(Top frappé sur le ventre pongiste)

- Sensibilisation du joueur aux différentes façons de marquer un point et des combinaisons possibles.

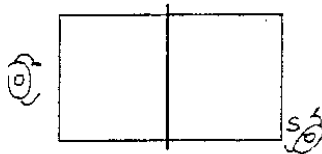


Sur service Direct

*** Marquer le point <**

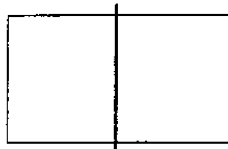
En se donnant une 2ème balle "FACILE"
grâce à service efficace

- Travail au panier
- Recherche de l'enchaînement après le service (schème de jeu)



*** Marquer le point en misant sur des ENCHAINEMENTS PREFERENTIELS**

- jeu à partir du service et de la remise
- En fonction du système de jeu du joueur, construire des schèmes de jeu appropriés à partir du service et de la remise.

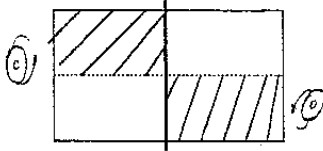


COMPTAGE

- Thème(s) libre(s) ou imposés(s)
- Combinaison des voies (ou thèmes) ci-dessus
- Manches à thèmes
- Fin de manches
- Points bonifiés,...

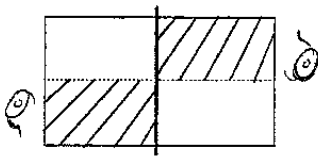
Freddy LEGENTILHOMME

(*) Joueurs droitiers



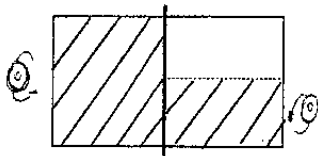
Jeu sur LA DIAGONALE REVERS (*)

- Avec/ sans services
- jeu imposé ou libre
- Thèmes : Rythme, tenue de balle, variation, libres ou imposés



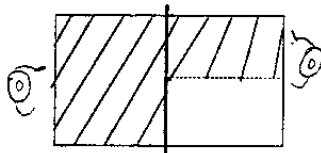
Jeu sur LA DIAGONALE CD (*)

- Avec/sans services
- Jeu imposé ou libre
- Thèmes : libres ou imposés



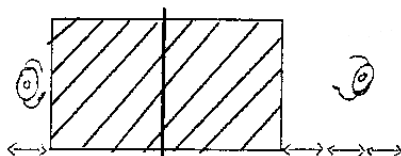
Jeu avec CHANGEMENTS de DIRECTION A PARTIR DU REVERS (*)

- Placement semi-libre, libre ou imposé
- Recherche des placements "gênants" --> ventre pongiste
--> petit côté
--> latérale...



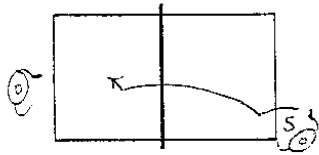
Jeu avec CHANGEMENTS de DIRECTION A PARTIR DU CD (*)

- Idem (3)
- Recherche de la puissance du Top CD
- Recherche de la stratégie pour le joueur gaucher



JEU SUR TOUTE LA TABLE

- Avec/sans schèmes de jeu pré-définis
- thèmes : rythme, placement, etc... libres ou imposés
- Ligne de sol variable selon le système de jeu

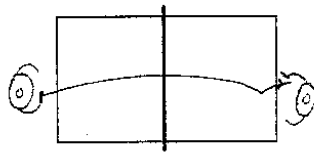


EX: SERVICE COURT

Jeu A PARTIR D'UN SERVICE IMPOSE

- Service imposé (court, mi-long, long) : incertitude réduite pour le relanceur
- Remise libre ou imposée

avec jeu libre ou imposé à suivre



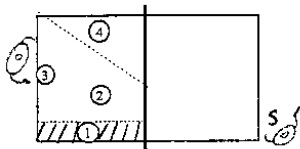
EX :
RETOUR SUR VENTRE PONGISTE

Jeu A PARTIR D'UN RETOUR IMPOSE

Service libre : incertitude élevée pour le relanceur

- Prise d'initiative obligatoire en remise

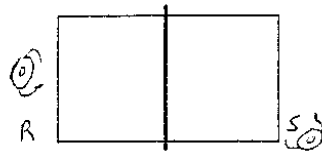
jeu libre/imposé à suivre



TRAVAIL des ENCHAINEMENTS A PARTIR DU SERVICE

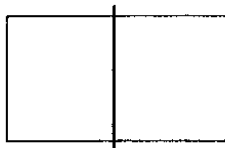
En fonction du système de jeu, construction de schèmes de jeu appropriés.

- | | |
|------------------|--------------------|
| 1- Latérale | 3- Ventre pongiste |
| 2- Service court | 4- Petit côté |



TRAVAIL DES ENCHAINEMENTS A PARTIR DE LA REMISE

En fonction du système de jeu, construction de schème de jeu appropriés à partir de services libres/imposés.



COMPTAGE

- Montée de table
- Fins de manches
- Jeu à thème
- Gestion du score
- Points bonifiés sur un ou plusieurs coups (ex : 2 pts si conclusion de l'échange en Top CD)

Frédéric LENOIR